



Follow Your Dream **9วัน 6คืน**  
**ITALY SWISS FRANCE**

โรม ปิซ่า มิลาน จุงเฟรา ลูเซิร์น ปารีส



เดินทาง  
เมษายน - มิถุนายน 67  
สายการบิน Etihad Airways (EY)  
น้ำหนักกระเป๋า 30 KG

ราคาเพียง

**82,888**

เที่ยวยุโรป 3 ประเทศครบทุกโอกาส!

อิตาลี โคลอสเซียม หอเอนปิซ่า ทะเลสาบโคโม มหานครโรม  
สวิส พิชิตยอดเขาจุงเฟรา "TOP OF EUROPE" เมืองลูเซิร์น สะพานไม้ชาเปล เมืองชุก  
ฝรั่งเศส ปารีส หอไอเฟล ล่องเรือแม่น้ำแซน ประตูชัยฝรั่งเศส พิพิธภัณฑ์ลูฟร์

**IEY40 Follow Your Dream ITALY SWISS FRANCE**

เที่ยวยุโรป 3 ประเทศในฝัน... อิตาลี สวิตเซอร์แลนด์ ฝรั่งเศส 9วัน 6คืน

**อิตาลี** นครวาติกัน กรุงโรม โคลอสเซียม หอเอนปิซ่า ทะเลสาบโคโม เมืองมิลาน หอเอนปิซ่า  
**สวิส** พิชิตยอดเขาจุงเฟรา "TOP OF EUROPE" เมืองลูเซิร์น สะพานไม้ชาเปล เมืองชุก  
**ฝรั่งเศส** ปารีส หอไอเฟล ล่องเรือแม่น้ำแซน ประตูชัยฝรั่งเศส พิพิธภัณฑ์ลูฟร์  
ช้อปปิ้งห้างปลอดภาษี Benlux Louvre ห้าง ลาฟาแยตต์

เดินทางโดยสายการบิน **ETHIHAD AIRWAYS (EY)**  
น้ำหนักสัมภาระโหลดใต้ท้องเครื่อง **30 กก. / CARRY ON 7 กก.**



วันที่	โปรแกรมท่องเที่ยว	เช้า	เที่ยง	เย็น	โรงแรม
1	ทำอากาศยานนานาชาติสุวรรณภูมิ - ทำอากาศยานนานาชาติ อาบูดาบี แวะเปลี่ยนเครื่อง <b>EY409 BKK-AUH 21.25 - 00.40</b>				
2	ทำอากาศยานนานาชาติอาบูดาบี - ทำอากาศยานเลโอเนาร์โด ดาร์วินชี ประเทศอิตาลี <b>EY085 AUH-FCO 03.00 - 07.05</b> - นครวาติกัน - มหาวิหารเซนต์ปีเตอร์ - St.Peter's Square - กรุงโรม - โคลอสเซียม - น้ำพุเทรวี่ - บันโดสเปน - ซุปป์ิง ถนน Via Condotti - เมืองปีซา		🍴	🍴	Hotel Galilei หรือระดับใกล้เคียงกัน
3	หอเอนปีซา - มหาวิหารปีซา - Pisa Baptisty of St. John - เมืองมิลาน - มหาวิหารแห่งมิลาน Duomo di Milano - พระราชวังมิลาน - กัลเลรีอาวิตโตรียเออมานูเอลเซคอนโด	🍴	🍴	🍴	UNAHOTELS Expo Fiera Milano หรือระดับใกล้เคียงกัน
4	โคโม - ทะเลสาบโคโม - เมืองซุก สวิตเซอร์แลนด์ - Lohri AG Store - ลูเซิร์น - สิงโตหินแกะสลัก - ชมสะพานไม้ชาเปล	🍴	🍴	🍴	Holiday Inn Express Luzern - Neuenkirch หรือระดับใกล้เคียงกัน
5	หมู่บ้านกรินเดิลวัลท์ - สถานีไอเกอร์เกลตเซอร์ - ยอดเขาจุงเฟรา - ปราสาทน้ำแข็ง - อัลไพน์ เซนเซชัน - สฟิงซ์ฮอลล์ - เมืองดิงอง ประเทศฝรั่งเศส	🍴	🍴	🍴	Ibis Dijon Centre Clemenceau หรือระดับใกล้เคียงกัน
6	เมืองปารีส - ล่องเรือแม่น้ำแซน โดย บาโต มูซ - ถนนฌ็องเซลิ เซ - ประตูชัยฝรั่งเศส - หอไอเฟล	🍴	🍴	🍴	Hôtel Forest Hill Meudon-Vélizy หรือระดับใกล้เคียงกัน
7	จัตุรัสคองคอร์ด - พิพิธภัณฑ์ลูฟร์ - ห้างปลอดภาษี Benlux Louvre duty free - ห้าง ลาฟาแยตต์ - เอาท์เล็ต ลาวาลล์	🍴	🍴		Hôtel Forest Hill Meudon-Vélizy หรือระดับใกล้เคียงกัน
8	เมืองปารีส - <b>EY032 CDG-AUH 10.25 - 19.00</b> ทำอากาศยาน นานาชาติปารีส-ชาร์ล เดอ โกล - ทำอากาศยานนานาชาติอาบู ดาบี แวะเปลี่ยนเครื่อง - ทำอากาศยานนานาชาติสุวรรณภูมิ ประเทศไทย <b>EY408 AUH-BKK 22.30 - 08.00</b>	🍴			
9	ทำอากาศยานนานาชาติสุวรรณภูมิ ประเทศไทย				



วันเดินทาง	ราคาผู้ใหญ่ (บาท)	ราคาเด็ก 2-11 ปี (บาท)	เด็ก 2-11 ปี ไม่เสริมเตียง (บาท)	แพคเกจ / เดินทางท่าน เดียว เพิ่ม (บาท)	ที่นั่ง	หมายเหตุ
22-30 เมษายน 67	84,888	ไม่มีราคาเด็ก  (Infant ไม่เกิน 2 ปี ราคา 14,500 บาท)	77,388	14,500	25	
08-16 พฤษภาคม 67	83,888		76,388		25	
27 พฤษภาคม -04 มิถุนายน 67	84,888		77,388		25	
03-11 มิถุนายน 67	84,888		77,388		25	
13-21 มิถุนายน 67	82,888		75,388		25	
19-27 มิถุนายน 67	83,888		76,388		25	

>> ราคาทัวร์ไม่รวมค่าวีซ่าและค่าบริการ 5,500 บาท <<

■ FLIGHT:

DEPARTURE : EY409 BKK-AUH 21.25-00.40 / EY085 AUH-FCO 03.00- 07.05  
RETURN : EY032 CDG-AUH 10.25-19.00 / EY408 AUH-BKK 22.30-08.00



**วันที่หนึ่ง** ทำอากาศยานนานาชาติสุวรรณภูมิ

18.00 น. พร้อมกัน ณ ทำอากาศยานนานาชาติสุวรรณภูมิ อาคารผู้โดยสารระหว่างประเทศขาออกชั้น 4 เคาน์เตอร์ **สายการบิน ETIHAD AIRWAYS** โดยมีเจ้าหน้าที่บริษัทฯ คอยต้อนรับและอำนวยความสะดวกด้านเอกสาร

21.25 น. นำท่านเดินทางสู่ **นครวาติกัน ประเทศอิตาลี** โดย สายการบิน **ETIHAD AIRWAYS (EY)** เที่ยวบินที่ **EY409**

**วันที่สอง** ทำอากาศยานนานาชาติอาบูดาบี แวะเปลี่ยนเครื่อง-ทำอากาศยานเลโอดาร์โน ดาร์วินซี ประเทศอิตาลี- นครวาติกัน - มหาวิหารเซนต์ปีเตอร์ - St.Peter's Square - กรุงโรม - โคลอสเซียม - น้ำพุเทรวี่ - บันโดสเปน - ซ็อบบิง ถนน Via Condotti - เมืองปิซา 🍽️ อาหาร เกียง, เย็น

00.40 น. เดินทางถึง ทำอากาศยานนานาชาติอาบูดาบี **ประเทศสหรัฐอาหรับเอมิเรตส์** แวะพักเปลี่ยนเครื่อง

03.00 น. นำท่านเดินทางสู่ถึง ทำอากาศยานเลโอดาร์โน ดาร์วินซี **ประเทศอิตาลี** เที่ยวบินที่ **EY085**

07.05 น. เดินทางถึง ทำอากาศยานเลโอดาร์โน ดาร์วินซี **ประเทศอิตาลี** นำท่านผ่านขั้นตอนการตรวจคนเข้าเมืองและพิธีการทางศุลกากร (**เวลาท้องถิ่นช้ากว่าประเทศไทย 5 ชั่วโมง**) ตรวจรับสัมภาระเรียบร้อยแล้วนำท่านขึ้นรถโค้ชปรับอากาศ



เดินทางสู่ **นครวาติกัน (Vatican City)** (ระยะทาง 27 กม./ 40 นาที) ศูนย์กลางของศาสนาคริสต์นิกายโรมันคาทอลิก เป็นเมืองแห่งศาสนจักรและที่ประทับของพระสันตะปาปา ประมุขสูงสุดแห่งศาสนา หรือ “โป๊ป” **ถ่ายรูปล้านนอกมหาวิหารเซนต์ปีเตอร์ (St.Peter Basilica)** แห่งนครรัฐวาติกัน ที่งดงามด้วยศิลปะในยุคเรเนซองส์ ใช้เวลาสร้างถึง 150 ปี ด้านหน้ามหาวิหารเป็นลานกว้างเรียกว่า **St.Peter’s Square** ประกอบไปด้วยน้ำพุ 2 ด้าน และเสาโอเบลิสก์ 1 ต้น ล้อมรอบไปด้วยเหล่าเทพเทวาบนหลังคาและกำแพงสูง เดินทางสู่ **กรุงโรม (Rome)** (ระยะทาง 6 กม./ 20 นาที) เมืองหลวงของประเทศอิตาลี เป็นเมืองหลวงและเมืองที่ใหญ่ที่สุดของแคว้นลาซิโอและประเทศอิตาลี มีคนอาศัยประมาณ 2.5 ล้านคน นำท่านชื่นชมกับสถาปัตยกรรมและประวัติศาสตร์แห่งความยิ่งใหญ่ นำท่านสัมผัสความยิ่งใหญ่ 1 ใน 7 สิ่งมหัศจรรย์ของโลกที่ **โคลอสเซียม (Colosseum)** (ถ่ายรูปล้านนอก) เป็นสนามกีฬาากลางแจ้งขนาดใหญ่ตั้งอยู่ใจกลางกรุงโรม ก่อด้วยอิฐและหินทราย วัดโดยรอบได้ประมาณ 527 เมตร สูง 57 เมตร **น้ำพุเทรวี (Trevi Fountain)** เป็นลานน้ำพุและอนุสรณ์สถานที่จัดได้ว่าสวยงามและมีชื่อเสียงที่สุดแห่งหนึ่งของโลก นอกจากในเรื่องของความสวยงามแล้วมีเรื่องเกี่ยวกับความเชื่อเกี่ยวกับการโยนเหรียญอธิษฐานที่เป็นเสน่ห์ให้นักท่องเที่ยวไปเที่ยวชมด้วย และเป็นน้ำพุแบบบาโรกที่ใหญ่ที่สุดในกรุงโรม โดยมีขนาดความสูงถึง 85 ฟุต และความกว้างถึง 65 ฟุต น้ำพุแห่งนี้ตั้งอยู่บนทางสามแพร่งโดยเป็นจุดบรรจบกันของ Acqua Vergine, Aqua Virgo และสะพานส่งน้ำของโรมันโบราณ โดยน้ำพุที่เห็นกันในปัจจุบันนั้นได้เริ่มก่อสร้างขึ้นในปี ค.ศ. 1732 โดยการออกแบบของนิโคลา ซาลวิ นำท่านชมและถ่ายรูปบริเวณย่าน **บันไดสเปน (Spanish steps)** เป็นบันไดที่กว้างที่สุดและยาวที่สุดในทวีปยุโรป ถูกเรียกชื่อตามสถานทูตสเปน **อิสระช้อปปิ้ง ถนน Via Condotti** ที่เต็มไปด้วยร้านแบรนด์เนมมากมาย ทั้ง Dior, Prada, Gucci, Valentio, Versace, Fendi, Ferragamo, Cartier, Bulgari, Rimowa, Longchamp, Furla, Tod’s Ferragamo Armani, Tag Heuer, Tissot และอื่นๆ เป็นต้น



**เที่ยง** ๑๑ **รับประทานอาหารเที่ยง (มื้อที่1)**

จากนั้นนำท่านเดินทางสู่ **เมืองปิซา (Pisa)** (ระยะทาง 355 กม. / 6 ชม.) เป็นเมืองที่เป็นที่รู้จักอย่างดีเกี่ยวกับ หอเอนเมืองปิซาซากโบราณวัตถุของเมืองที่ยังหลงเหลือจากศตวรรษที่5ก่อนคริสตกาล เป็นเมืองที่เคยมีความสำคัญมากด้านการค้าขายในแถบทะเลเมดิเตอร์เรเนียน

**เย็น** ๑๒ **รับประทานอาหารเย็น (มื้อที่2)**

ที่พัก: Hotel Galilei หรือระดับใกล้เคียงกัน

(ชื่อโรงแรมที่ท่านพักทางบริษัทจะทำการแจ้งพร้อมใบนัดหมาย 5-7 วัน ก่อนวันเดินทาง)



**วันที่สาม**

หอเอนปิซ่า – มหาวิหารปิซ่า – Pisa Baptisty of St. John – เมืองมิลาน – มหาวิหารแห่งมิลาน Duomo di Milano  
พระราชวังมิลาน – กัลเลอริอวิตโตริโอเอมานูเอเลเชคอนโด

🍴 **อาหาร เช้า,เที่ยง,เย็น**

**เช้า**

🍴 **รับประทานอาหารเช้า ณ โรงแรม (มื้อที่3)**

นำท่านเก็บภาพความประทับใจ และถ่ายรูป 1 ใน 7 สิ่งมหัศจรรย์ของโลก **หอเอนปิซ่า(Leaning Tower of Pisa)** หอเอนปิซ่าที่สร้างขึ้นเพื่อเป็นหอระฆังแห่งวิหารประจำเมือง แต่เพียงการเริ่มต้นของการสร้างถึงบริเวณชั้น 3 ก็เกิดการทรุดตัวและต้องหยุดการก่อสร้างจนถัดมาอีก 100 ปี ถึงได้สร้างต่อจนเสร็จสมบูรณ์และยังเป็นสถานที่ที่กาลิเลโอเคยมาพิสูจน์เรื่องแรงโน้มถ่วงของโลก และการตกของวัตถุด้วย **มหาวิหารปิซ่า (Cathedral of Pisa)** มหาวิหารที่สวยงามที่สุดในลักษณะโรมันเนสก์ แสดงให้เห็นจากชายหอศีลจุ่มกลางตัวมหาวิหาร และขวาหอระฆัง ตัวมหาวิหารเป็นผังกางเขน มีมุขท้ายวัด และตกแต่งซุ้มโค้งรอบวัดภายนอกเป็นแบบแถบหินอ่อน สลับสีทางขวาง ซึ่งกลายมาเป็นแบบที่เรียกว่า "ลักษณะปิซ่า"และโดมรูปไข่ และ **Pisa Baptisty of St. John** เป็นอาคารทางศาสนาคริสต์นิกายโรมันคาทอลิก



**เที่ยง**

🍴 **รับประทานอาหารเช้า (มื้อที่4)**

จากนั้นนำท่านเดินทางสู่ **เมืองมิลาน (ระยะทาง 281 กม. / 4.30 ชม.)** หรือที่คนอิตาลีเรียกว่า **มิลานโน้ (Milano)** เป็นเมืองหลวงทางแฟชั่นของโลกแข่งกับปารีสในประเทศฝรั่งเศสเป็นศูนย์กลางทางธุรกิจของอิตาลี นอกจากนั้นยังมีภาพวาดเพรสโกที่มีชื่อเสียงโด่งดัง และโรงละครโอเปร่าอันลือชื่อ จากนั้น นำท่าน**(ถ่ายรูปด้านนอก)****มหาวิหารแห่งมิลาน Duomo di Milano** มหาวิหารนี้สร้างด้วยสถาปัตยกรรมแบบโกธิคที่ถือว่ามีความใหญ่โตเป็นอันดับสามของโลก เริ่มสร้างในปี 1386 แต่กว่าจะเสร็จต้องใช้เวลากว่า 400 ปี ด้านนอกมีหลังคายอดเรียวยแหลมที่ทำจากหินอ่อนจำนวน 135 ยอด และมีรูปปั้นหินอ่อนจากสมัยต่างๆ กว่า 2,245 ชิ้น ยอดที่สูงที่สุดมีรูปปั้นทองขนาด 4 เมตร ของพระแม่มาดอนน่าเป็นสง่าอยู่ **พระราชวังมิลาน (Royal Palace of Milan)** เป็นที่ตั้งของรัฐบาลในเมืองมิลานเป็นเวลาหลายศตวรรษ ปัจจุบันทำหน้าที่เป็นศูนย์วัฒนธรรมและเป็นที่ตั้งของนิทรรศการศิลปะระดับนานาชาติ และเป็นที่จัดแสดงงานศิลปะสมัยใหม่และร่วมสมัย จากนั้นนำท่านไป**ช้อปปิ้ง** **กัลเลอริอวิตโตริโอเอมานูเอเลเชคอนโด (Galleria Vittorio Emanuele II)** เป็นหนึ่งในศูนย์การค้าที่เก่าแก่ที่สุดในโลก มีลักษณะเป็นทางเดินและอาคาร 4 ชั้น คลุมด้วยหลังคาทรงโค้ง ตั้งอยู่ในใจกลางเมืองมิลาน ประเทศอิตาลี ศูนย์การค้าแห่งนี้ตั้งชื่อตามพระเจ้าวิตโตริโอ เอมานูเอเลที่ 2 แห่งอิตาลี กษัตริย์พระองค์แรกของราชอาณาจักรอิตาลี โดยได้รับการออกแบบในปี พ.ศ. 2404 และสร้างโดยจูเซปเป เมนโกนี ในช่วงปี พ.ศ. 2408 ถึงปี พ.ศ. 2420 ร้านขายเสื้อผ้าชั้นสูง (haute couture) ร้านเครื่องเพชรพลอย ร้านขายหนังสือและภาพเขียน รวมไปถึงร้านอาหาร ร้านกาแฟ และบาร์ ร้านบางร้านยังเป็นหนึ่งในบรรดาร้านค้า และร้านอาหารที่เก่าแก่ที่สุดของเมืองมิลาน





**เยิน** ๑๐ **รับประทานอาหารเยิน (เมื่อที่5)**

ที่พัก: UNAHOTELS Expo Fiera Milano หรือระดับใกล้เคียงกัน

(ชื่อโรงแรมที่ท่านพักทางบริษัทจะทำการแจ้งพร้อมใบนัดหมาย 5-7 วัน ก่อนวันเดินทาง)

**วันที่สี่** โคโม – ทะเลสาบโคโม – เมืองซูก สวิตเซอร์แลนด์ – Lohri AG Store – ลูเซิร์น – ลิงโตหินแกะสลัก – ชมสะพานไม้ชาเปลา **๑๐ อาหาร เช้า,เที่ยง,เยิน**

**เช้า** ๑๐ **รับประทานอาหารเช้า ณ โรงแรม (เมื่อที่6)**

นำท่านเดินทางสู่ **เมืองโคโม (Como)** (ระยะทาง 51 กม. / 1.30 ชั่วโมง) เป็นเมืองในแคว้นลอมบาร์เดีย ประเทศอิตาลี ตั้งอยู่บริเวณพรมแดนกับประเทศสวิตเซอร์แลนด์ โคโมเป็นเมืองที่ตั้งอยู่ในเทือกเขาแอลป์ ทิศเหนือของเมืองอยู่ติดกับทะเลสาบโคโม ถือเป็นเมืองท่องเที่ยวยอดนิยมแห่งหนึ่ง เป็นแหล่งรวมชิ้นงานศิลปะชื่อดัง, มีโบสถ์, พิพิธภัณฑ์, สวน, โรงละคร, วังเก่าอยู่มากมาย พาทุกท่านไปเก็บภาพความประทับใจกับ **ทะเลสาบโคโม (Lake Como)** ขึ้นชื่อว่าเป็นทะเลสาบที่สวยงามที่สุดในโลก ตั้งอยู่ใน



แคว้นลอมบาร์เดีย (Lombardy) ไม่ไกลจากเมืองมิลาน (Milan) เท่าไรนัก ด้วยความยาวโดยรอบ บวกกับพื้นที่รอบๆ ทะเลสาบถึง 146 ตารางกิโลเมตร จึงทำให้ทะเลสาบแห่งนี้กลายเป็นทะเลสาบที่ใหญ่ที่สุดเป็นอันดับ 3 ของประเทศอิตาลี และยังเป็นทะเลสาบที่ลึกที่สุดเป็นอันดับ 5 ในยุโรปด้วยความลึกกว่า 400 เมตร รูปร่างลักษณะเฉพาะของทะเลสาบโคโมทำให้มีน้ำถึง Y ที่กลับด้านที่โด่งดังไปทั่วโลก เป็นผลมาจากการละลายของธารน้ำแข็งรวมกับการกัดเซาะของแม่น้ำ Adda โบราณ ทำให้เกิดทางแยกเป็นตัว Y และยังเป็นทะเลสาบมีทิวทัศน์ที่งดงามที่สุดแห่งหนึ่งในโลก จากนั้นนำท่านเที่ยวชม **เมืองซูก (ZUG)** (ระยะทาง 202 กม. / 3 ชั่วโมง) เป็นเมืองที่ร่ำรวยที่สุดในประเทศ และซูกเป็นเมืองที่ติดอันดับหนึ่งในสิบของโลกเมืองที่สะอาดที่สุด เป็นเมืองเก่าที่คงความสวยงามของพื้นหินแบบยุโรปในยุคกลางจะหลงรักเมืองนี้ สิ่งที่จะทำให้ท่านประทับใจคือรู้สึกได้ถึงอากาศที่สดชื่นและสะอาดอาจเป็นเพราะเมืองนี้ตั้งอยู่บนทะเลสาบ

**เที่ยง** ๑๐ **รับประทานอาหารเที่ยง (เมื่อที่7)**

อิสระช้อปปิ้งที่ **Lohri AG Store** ที่มีนาฬิกาชั้นนำระดับโลกให้ท่านเลือกซื้อเลือกชม อาทิ เช่น Patek Philippe, Franck Muller Cartier , Piaget, Parmigiani Fleurier, Panerai, IWC , Omega, Jaeger-LeCoultre, Blancpain, Tag Heuer ฯลฯ จากนั้นเดินทางสู่ **เมืองลูเซิร์น (Lucerne)** เมืองท่องเที่ยวยอดนิยมอันดับหนึ่งของสวิตเซอร์แลนด์ ที่ถูกห้อมล้อมไปด้วยทะเลสาบและขุนเขา (ระยะทาง 32 กม. / 45 นาที) นำท่านชม **ลิงโตหินแกะสลัก (Dying Lion of Lucerne)** ที่แกะสลักบนฟาซินธรรมชาติ เพื่อเป็นอนุสรณ์รำลึกถึงการเสียชีวิตอย่างกล้าหาญของทหารสวิสที่เกิดจากการปฏิวัติในฝรั่งเศสเมื่อปี ค.ศ.1792 **ชม สะพานไม้ชาเปลา (Chapel Bridge)** ซึ่งมีความยาวถึง 204 เมตร ทอดข้ามผ่านแม่น้ำรอยส์ (Reuss River) ซึ่งเป็นเหมือนสัญลักษณ์ของเมืองลูเซิร์นเป็นสะพานไม้ที่มีหลังคาที่เก่าแก่ที่สุดในยุโรป



สร้างขึ้นเมื่อปี ค.ศ.1333 โดยใต้หลังคาคลุมสะพานมีภาพวาดประวัติศาสตร์ของชาวสวิสตลอดแนวสะพาน **อิสระเดินเล่น** ที่ **Schwanenplatz** ที่นี่เป็นแหล่งช้อปปิ้งหลักสำหรับนักท่องเที่ยวที่มาเยือนลูเซิร์น ตั้งอยู่ริมฝั่งขวาของทะเลสาบลูเซิร์น มีร้านค้ามากมายที่นี่ ร้านกาแฟ ร้านอาหาร มีโรงงานนาฬิกาโรเล็กซ์ในบริเวณนี้ด้วย ร้านค้ารอบๆขายงานฝีมือ สวิสท้องถิ่น ร้านค้าบางร้านขายของที่ระลึก ช็อคโกแลต เครื่องประดับ ฯลฯ



**เย็น** ๑๐ **รับประทานอาหารเย็น (มื้อที่8)**

ที่พัก: Holiday Inn Express Luzern – Neuenkirch หรือระดับใกล้เคียงกัน  
(ชื่อโรงแรมที่ท่านพักทางบริษัทจะทำการแจ้งพร้อมใบนัดหมาย5-7วันก่อนวันเดินทาง)

**วันที่ห้า** หมู่บ้านกรินเดลวัลท์ - สถานีไอเกอร์เกลตเซอร์ - ยอดเขาจุงเฟรา - ปราสาทน้ำแข็ง - อัลไพน์ เซนเซชัน - สฟิงซ์ฮอลล์ - เมืองดิจอง ประเทศฝรั่งเศส ๑๑ **อาหาร เช้า,เที่ยง,เย็น**

**เช้า** ๑๑ **รับประทานอาหารเช้า ณ โรงแรม (มื้อที่9)**

นำท่านเดินทางสู่ **กรินเดลวัลด์ (Grindelwald)** หมู่บ้านเล็กๆ ใจกลางหุบเขาบน เทือกเขา Burnese Alps เป็นหมู่บ้านเล็กๆ แต่กลับมีวิวสวยหลักล้าน รายล้อมไปด้วยทิวทัศน์สุดอลังการของเทือกเขาอันยิ่งใหญ่ ทิวสน และทุ่งหญ้าสีเขียวขจี (ระยะทาง 85 กม. / 1.30 ชั่วโมง) จากนั้นนำท่าน นั่งกระเช้า **Eiger Express** สู่ **สถานีไอเกอร์เกลตเซอร์ (Eigergletcher station)** และนำท่านเดินทางต่อโดยรถไฟ **2<sup>nd</sup> CLASS** ซึ่งเป็นจุดเชื่อมต่อกับรถไฟจุงเฟราที่จะนำผู้โดยสารสู่ **ยอดเขาจุงเฟรา (JUNGFRAUJOCH)** จุดที่สูงที่สุดของยุโรป บนเทือกเขาแอลป์ ล้อมรอบด้วยภูเขาไอเกอร์ เมินซ์ และจุงเฟรา นอกจากนี้



ที่นี่ยังเป็นบริเวณแรกในเทือกเขาแอลป์ที่ได้รับการขึ้นทะเบียนเป็นมรดกโลกอีกด้วย

**เที่ยง** ๑๑ **รับประทานอาหารเที่ยง (มื้อที่10)**

นำท่าน**เที่ยวชม ปราสาทน้ำแข็ง (Ice palace)** สร้างขึ้นจากก้อนน้ำแข็งที่ก่อตัวอยู่ใต้ระเบียงชมวิวลงไป 20 เมตร เป็นจุดถ่ายรูปสวยๆที่นี่ซึ่งเกิดจากโถงภูเขา 2 คนได้เริ่มสลักน้ำแข็งเข้าไปเป็นโถงกว้างขนาด 1,000 ตารางเมตร โดยใช้เพียงสิ่วเจาะน้ำแข็งและเลื่อยในปี 1930 โดยทำทางเดินเหมือนโพรงถ้ำเข้าไป เพื่อชมรูปสลักน้ำแข็งต่างๆ อุณหภูมิภายในถ้ำจะคงที่อยู่ที่ -3 องศา **อัลไพน์ เซนเซชัน (Alpine Sensation Adventure Tunnel)** หนึ่งในสถานที่ที่เกี่ยวกับจุงเฟรา อุโมงค์มีความยาว 250 เมตร แสดงเรื่องราวของการรถไฟจุงเฟราและการพัฒนาของการท่องเที่ยวในเขตเทือกเขาแอลป์ มีจอภาพยนตร์ 360 องศาที่สฟิงซ์ฮอลล์ โดยภาพยนตร์จะนำพาผู้ชมเข้าสู่โลกอัลไพน์ที่ล้อมรอบจุง



เพราะ **สฟิงซ์ออลล์ (Sphinx Observatory)** ขึ้นลิฟต์ที่เร็วที่สุดในสวิตเซอร์แลนด์ไปเพียง 25 วินาทีก็จะถึงห้องชมวิวกี่จะมองเห็นธารน้ำแข็งได้ในทุกสภาพอากาศ ซึ่งในวันฟ้าใสจะสามารถเปิดออกไปยังลานชมวิวกกลางแจ้งที่อยู่สูงจากระดับน้ำทะเล 3,571 เมตร พร้อมวิวธารน้ำแข็งแอลเทซ์ มองเลยไปถึงฝรั่งเศส เยอรมนีและอิตาลีได้ด้วย จากนั้นนำท่านเดินทางลงจากยอดเขาจุงเฟรา โดยรถไฟ 2<sup>nd</sup> CLASS จากยอดเขาจุงเฟรา สู่สถานี Eigerglertcher เพื่อนั่งกระเช้าลอยฟ้า Eiger Express กลับสู่ สถานีกรินเดลวัลด์ (Grindelwald) *(ตั๋วกระเช้าลอยฟ้าและรถไฟรวมในค่าทัวร์แล้ว)*



จากนั้นนำท่านเดินทางสู่ **เมืองดีฌอง หรือ ดิฌง (Dijon)** (ระยะทาง 326 กม. / 5 ชม.) หนึ่งในเมืองท่องเที่ยวที่สวยงาม เป็นเมืองหลวงของจังหวัดโคต-ดอร์ในแคว้นบูร์กอญในประเทศฝรั่งเศส ถือเป็นเมืองสำคัญแห่งแคว้นเบอร์กันดี เป็นแหล่งไวน์และมัสตาร์ดชั้นดีอีกแห่งของฝรั่งเศส

**เย็น** ๑๐ รับประทานอาหารเย็น (มื้อที่ 11)

ที่พัก: ibis Dijon Centre Clemenceau หรือระดับใกล้เคียงกัน

(ชื่อโรงแรมที่ท่านพักทางบริษัทจะทำการแจ้งพร้อมใบนัดหมาย 5-7 วัน ก่อนวันเดินทาง)

**วันที่หก**

เมืองปารีส - ล่องเรือแม่น้ำแซน โดย บาโต มูซ - ถนนฌ็องเซลิเซ่ - ประตูชัยฝรั่งเศส - หอไอเฟล

๑๐ อาหาร เช้า, เกียง,เย็น

**เช้า** ๑๐ รับประทานอาหารเช้า ณ โรงแรม (มื้อที่ 12)

จากนั้นพาท่านเดินทางสู่ **เมืองปารีส (Paris)** (ระยะทาง 314 กม. / 5 ชม.) เป็นเมืองหลวงและเมืองใหญ่ที่สุดของประเทศฝรั่งเศส ตั้งอยู่บนแม่น้ำแซน ผู้คนเรียกปารีสว่า "เมืองแห่งความรัก" เพราะบรรยากาศโรแมนติก และได้ขึ้นชื่อว่าเป็นเมืองแห่งศิลปะ รอบเมืองยังมีสถาปัตยกรรมโดดเด่น ไม่เหมือนที่ไหนในโลก ถ่ายรูปสวยๆ ได้หลายมุมเลยทีเดียว

**เกียง** ๑๐ รับประทานอาหารเกียง (มื้อที่ 13)

จากนั้นนำทุกท่าน **ล่องเรือแม่น้ำแซน โดย บาโต มูซ (Bateaux-Mouches)** (ประมาณ 1 ชม.) มีการบรรยายเกี่ยวกับประวัติเมืองปารีสตลอดทั้งสายการเดินทางระหว่างสองข้างทางที่เต็มไปด้วยสถาปัตยกรรมต่างๆ ไม่ว่าจะเป็น มหาวิหารน็อทร์-ดาม, หอไอเฟล พิพิธภัณฑ์ลูฟร์ เป็นต้นจากนั้นให้ท่านอิสระ **ช้อปปิ้ง ถนนฌ็องเซลิเซ่ (Champs Elysees)** เป็นหนึ่งในถนนที่มีชื่อเสียงโด่งดังในฝรั่งเศส ย่านศูนย์การค้าระดับพรีเมียม แหล่งรวมสินค้าแบรนด์ดังระดับโลกทุกแบรนด์ **ประตูชัยฝรั่งเศส (Arc de Triomphe)** หรือเรียกเต็มๆว่า อาร์กเดอกร็องฟิเดอเลตวล เป็นผลงานสถาปัตยกรรมที่ออกแบบโดย ฌ็อง ชาลแกร็ง มีอายุกว่า 200 ปี มีความสูง 49.5 เมตร มีความกว้าง 45 เมตรและมีความลึกถึง 22 เมตรถูกจัดอันดับเป็นประตูชัยที่ใหญ่อันดับ 2 ของโลก **หอไอเฟล (Eiffel Tower)** หอที่เป็นสัญลักษณ์ของประเทศฝรั่งเศส และเป็นแลนด์







มาร์คสำคัญ และยังเป็นหนึ่งในสิ่งก่อสร้างที่มีชื่อเสียงที่สุดในโลกอีกด้วย ตัวอาคารก่อสร้างโดยโครงเหล็กทั้งหมด หอไอเฟลสูง 324 เมตร (1,063 ฟุต) หรือสูงเท่ากับตึก 81 ชั้น



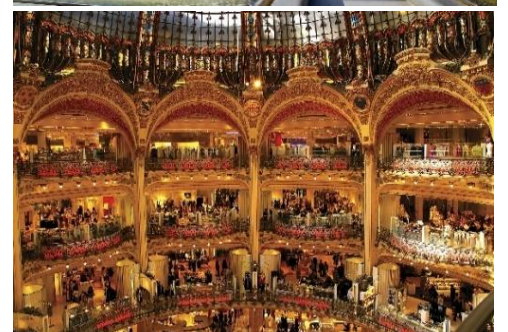
**เย็น** ๑๐ รับประทานอาหารเย็น (เมื่อที่14)

ที่พัก : Hôtel Forest Hill Meudon-Vélizy หรือระดับใกล้เคียงกัน  
(ชื่อโรงแรมที่ท่านพัก ทางบริษัทจะทำการแจ้งพร้อมใบนัดหมาย 5-7 วัน ก่อนวันเดินทาง)

**วันที่เจ็ด** จัตุรัสคองคอร์ด – พิพิธภัณฑ์ลูฟร์ – ห้างปลอดภาษี Benlux Louvre duty free – ห้าง ลาฟาแยตต์ – เอาท์เล็ต ลาวาลล์  
๑๐ อาหาร เช้า,เที่ยง

**เช้า** ๑๐ รับประทานอาหารเช้า ณ โรงแรม (เมื่อที่15)

เริ่มต้นเที่ยวเมืองปารีส คงเป็นความฝันของนักท่องเที่ยวหลายๆ คน เริ่มต้นที่ **จัตุรัสคองคอร์ด (Place de la Concorde)** เป็นสถานที่แห่งความทรงจำทางประวัติศาสตร์ใจกรุงปารีส เป็นสัญลักษณ์ของสงครามกลางเมืองและการปฏิวัติการปกครองของฝรั่งเศส **จากนั้นนำท่านเยี่ยมชมด้านนอก พิพิธภัณฑ์ลูฟร์ (Louvre Museum)** เป็นพิพิธภัณฑ์ที่มีชื่อเสียงโด่งดังที่สุดของเมืองปารีส จากผลงานที่จัดแสดงนั้นมีความงดงามน่าตื่นตาตื่นใจอีกทั้งยังเป็นศิลปะที่ทรงคุณค่าประเมินราคาไม่ได้ ไปจนถึงความเก่าแก่และยิ่งใหญ่ของสถานที่ที่ทำให้เป็นพิพิธภัณฑ์ที่มีความสำคัญระดับโลก **อิสระช้อปปิ้งที่ ห้างปลอดภาษี Benlux Louvre duty free** เป็นห้างชื่อดังใจกลางกรุงปารีส ซึ่งคุณจะได้พบกับสินค้าแบรนด์ชั้นนำต่างๆ จากทั่วโลก **ห้างแกลเลอรี ลาฟาแยตต์ (Galeries Lafayette)** เป็นห้างหรูที่มีชื่อเสียงมากที่สุดแห่งหนึ่งของปารีส ภายในอาคารที่มีสถาปัตยกรรมที่สวยงาม ในปัจจุบันมีสาขาแบ่งอยู่ตามเมืองใหญ่ๆทั้งในประเทศและนอกประเทศรวมแล้วทั้งหมด 61 แห่ง





**เที่ยง** ๑๐ **รับประทานอาหารเที่ยง (มื้อที่16)**  
จากนั้นอิสระให้ท่านได้ช้อปปิ้งตามอรัยาศัยที่ **เอาท์เล็ท ลาวาล่ (La Vallée Village Outlet)** (ระยะทาง 314 กม. / 5 ชม.) เป็นเอาท์เล็ทจำหน่ายสินค้าแบรนด์เนมชื่อดังต่างๆ โดยจำหน่ายในราคาถูกลงกว่าราคาปกติอย่างน้อย 30 เปอร์เซ็นต์ และมีบางช่วงโปรโมชั่นพิเศษตามฤดูกาลต่างๆ ทำให้เป็นสถานที่ที่ได้รับความนิยมเป็นอย่างมากจากนักท่องเที่ยวที่ชื่นชอบการช้อปปิ้งสินค้าแบรนด์เนม



**เย็น** ๑๐ **อิสระอาหารเย็นตามอรัยาศัย**  
ที่พัก : Hôtel Forest Hill Meudon-Vélizy หรือระดับใกล้เคียงกัน  
(ชื่อโรงแรมที่ท่านพัก ทางบริษัทจะทำการแจ้งพร้อมใบนัดหมาย 5-7 วัน ก่อนวันเดินทาง)

**วันที่แปด** เมืองปารีส - ท่าอากาศยานนานาชาติปารีส-ชาร์ล เดอ โกล - ท่าอากาศยานนานาชาติอาบูดาบี **แวะเปลี่ยนเครื่อง** ๑๐ **อาหาร เช้า**

**เช้า** ๑๐ **รับประทานอาหารเช้า (SET BOX ) (มื้อที่17)**  
จากนั้นนำท่านเดินทางสู่ **ท่าอากาศยานนานาชาติปารีส-ชาร์ล เดอ โกล ประเทศฝรั่งเศส** เพื่อเดินทางกลับสู่ประเทศไทย  
10.25 น. เดินทางกลับประเทศไทย โดย สายการบิน **ETIHAD AIRWAYS (EY)** เที่ยวบินที่ **EY032**  
19.00 น. เดินทางถึง **ท่าอากาศยานนานาชาติอาบูดาบี สหรัฐอาหรับเอมิเรตส์ แวะเปลี่ยนเครื่อง**  
22.30 น. เดินทางกลับประเทศไทย โดย **สายการบิน ETIHAD AIRWAYS** เที่ยวบินที่ **EY408**

**วันที่เก้า** ท่าอากาศยานนานาชาติสุวรรณภูมิ ประเทศไทย

08.00 น. เดินทางถึง **ท่าอากาศยานนานาชาติสุวรรณภูมิ ประเทศไทย** โดยสวัสดิภาพ

\*\*\*\*\*

หมายเหตุ\* โปรแกรมอาจมีการสลับวันหรือเปลี่ยนแปลงไปตามความเหมาะสมโดยไม่แจ้งให้ทราบล่วงหน้า ขึ้นอยู่กับตามสถานการณ์ท้องถิ่น สถานที่ท่องเที่ยว เทศกาล หรือ สภาพอากาศท้องถิ่น ณ เวลานั้น ทั้งนี้การเปลี่ยนทางบริษัทจะคำนึงถึงประโยชน์และความปลอดภัยของทุกท่านเป็นหลักสำคัญ

**▶ เอกสารที่ต้องทำการเตรียมก่อนเดินทางออกและเดินทางกลับประเทศไทย-ประเทศอิสราเอล**

- 1. พาสปอร์ตตัวจริง (อายุการใช้งานต้องเหลือมากกว่า 6 เดือน)

**เงื่อนไขการให้บริการ**

- ▶ การเดินทางครั้งนี้จะต้องมีจำนวน 10 ท่านขึ้นไป กรณีไม่ถึงจำนวนดังกล่าว
  - จะส่งจอยน์ทัวร์กับบริษัทที่มีโปรแกรมใกล้เคียงกัน
  - หรือเลื่อน หรือยกเลิกการเดินทาง โดยทางบริษัทจะทำการแจ้งให้ท่านทราบล่วงหน้าก่อนการเดินทาง 15 วัน
  - หรือขอสงวนสิทธิ์ในการปรับราคาค่าบริการเพิ่ม (ในกรณีที่ผู้เดินทางไม่ถึง15ท่านและท่านยังประสงค์เดินทางต่อ) โดยทางบริษัทจะทำการแจ้งให้ท่านทราบก่อนล่วงหน้า
- ▶ ในกรณีที่ลูกค้าต้องออกตัวโดยสารถภายในประเทศ กรุณาติดต่อเจ้าหน้าที่ของบริษัทฯ ก่อนทุกครั้ง มิฉะนั้นทางบริษัทจะไม่รับผิดชอบใดๆ ทั้งสิ้น
- ▶ การจองทัวร์และชำระค่าบริการ
  - กรุณาชำระค่ามัดจำ **ท่านละ 30,000 บาท + ค่าบริการทำวีซ่า 5,500 บาท (35,500 บาท)**



กรุณาส่งสำเนาหน้าพาสปอร์ตและแบบฟอร์มกรอกข้อมูลยื่นวีซ่าพร้อมเอกสารชำระมัดจำค่าทัวร์

- ค่าทัวร์ส่วนที่เหลือชำระ 35-40 วันก่อนออกเดินทาง กรณีบริษัทฯ ต้องออกตัวหรือวีซ่าออกใกล้วันเดินทางท่านจำเป็นต้องชำระค่าทัวร์ส่วนที่เหลือตามที่บริษัทกำหนดแจ้งเท่านั้น

**\*\*สำคัญ\*\***สำเนาหน้าพาสปอร์ตผู้เดินทาง (จะต้องมีอายุเหลือมากกว่า 6 เดือน ก่อนหมดอายุนับจากวันเดินทางไป-กลับและจำนวนหน้าหนังสือเดินทางต้องเหลือว่างสำหรับติดวีซ่าไม่ต่ำกว่า 3 หน้า) **\*\*กรุณาตรวจสอบก่อนส่งให้บริษัทมิฉะนั้นทางบริษัทจะไม่รับผิดชอบกรณีพาสปอร์ตหมดอายุ \*\*** กรุณาส่งพร้อมพร้อมหลักฐานการโอนเงินมัดจำ

### เงื่อนไขการยกเลิกและคืนค่าทัวร์

1. ยกเลิกการเดินทาง 45 วัน ก่อนการเดินทางขึ้นไป คืนเงินทั้งหมด (ทางบริษัทฯ ขอเก็บค่าใช้จ่ายตามที่ เกิดขึ้นจริงเช่น ค่าวีซ่า ค่ามัดจำตัวเครื่องบิน ค่ามัดจำโรงแรม ค่าวีซ่า หรืออื่นๆ)
2. ยกเลิกการเดินทาง 30-44 วันก่อนการเดินทางคืนมัดจำ 50% (ทางบริษัทฯ ขอเก็บค่าใช้จ่ายตามที่ เกิดขึ้นจริงเช่น ค่าวีซ่า ค่ามัดจำตัวเครื่องบิน ค่ามัดจำโรงแรม หรืออื่นๆ)
3. ยกเลิกการเดินทางน้อยกว่า 30 วัน ก่อนการเดินทาง เก็บค่าใช้จ่ายทั้งหมดตามราคาทัวร์ที่ตามระบุใน โปรแกรม
4. **กรณีผู้เดินทางถูกปฏิเสธการเข้า-ออกประเทศ** ทางบริษัทฯ ขอสงวนสิทธิ์ในการไม่คืนเงินค่าทัวร์ทั้งหมด
5. เมื่อท่านออกเดินทางไปกับคณะแล้ว ถ้าท่าน **งดการใช้บริการรายการใดรายการหนึ่ง หรือไม่เดินทาง พร้อมคณะ** ถือว่าท่านสละสิทธิ์ ไม่อาจเรียกร้องค่าบริการและเงินมัดจำคืน ไม่ว่ากรณีใดๆ ทั้งสิ้น
6. **กรณีเจ็บป่วย** จนไม่สามารถเดินทางได้จะต้องมีใบรับรองแพทย์จากโรงพยาบาลรับรอง ทางบริษัทฯ ขอสงวนสิทธิ์เรียกเก็บค่าใช้จ่ายตามที่ เกิดขึ้นจริง
7. **กรณีวีซ่าถูกปฏิเสธจากสถานทูต (วีซ่าไม่ผ่าน)** ทางบริษัทฯ จะทำการเก็บค่าใช้จ่ายตามที่ เกิดขึ้นจริง
8. ตามพระราชบัญญัติธุรกิจนำเที่ยวและมัคคุเทศก์ พ.ศ. 2551 หมวด 2 ธุรกิจนำเที่ยว การยกเลิกการเดินทางของนักท่องเที่ยว ผู้ประกอบธุรกิจนำเที่ยวมีค่าใช้จ่ายที่ได้จ่ายจริงเพื่อเตรียมการจัดนำเที่ยวให้นำมาหักจากเงินค่าบริการที่ต้องจ่าย ทั้งนี้ ผู้ประกอบธุรกิจนำเที่ยวแสดงหลักฐานให้นักท่องเที่ยวทราบ เช่น ค่าวีซ่า ค่ามัดจำตัวเครื่องบิน ค่าโรงแรม หรืออื่นๆ

### อัตราค่าบริการนี้รวม

(บริษัท ดำเนินการให้ กรณียกเลิกทั้งหมด หรืออย่างใดอย่างหนึ่ง ไม่สามารถริฟนด์เป็นเงินหรือการบริการอื่นๆได้)

1. ค่าตัวโดยสารเครื่องบินไป-กลับ ชั้นประหยัดพร้อมค่าภาษีสนามบินทุกแห่งตามรายการทัวร์ข้างต้น
2. ค่าที่พักห้องละ 2-3 ท่าน ตามโรงแรมที่ระบุไว้ในรายการหรือ ระดับใกล้เคียงกัน
3. กรณีพัก 3 ท่านถ้าวันที่เข้าพักห้องโรงแรม ไม่มีห้อง TRP (3ท่าน) อาจจำเป็นต้องแยกพัก 2 ห้อง **(มีค่าใช้จ่ายพักเดี่ยวเพิ่ม)** หรือเป็นการเพิ่มเตียงเสริม หรือ SOFA BED และกรณีห้องพักในเมืองที่ระบุไว้ในโปรแกรมมีเทศกาลวันหยุด มีงานแฟร์ต่างๆ บริษัทขอจัดที่พักในเมืองใกล้เคียงแทน โรงแรมที่พักส่วนใหญ่ในยุโรปไม่มีเครื่องปรับอากาศที่สามารถปรับควบคุมความเย็นได้ภายในห้องพัก เนื่องจากสภาพภูมิอากาศหนาวเย็นเกือบทั้งปี
4. ตัวกรุ๊ปไม่สามารถ Upgrade ที่นั่งเป็น Business Class ได้ และต้องเดินทางไป-กลับพร้อมตัวกรุ๊ปเท่านั้นไม่สามารถเลื่อนวันได้ ใน กรณีที่ท่านต้องการแยกวันเดินทางกลับหรือไปก่อน โปรดติดต่อเจ้าหน้าที่เพื่อสอบถามราคาอีกครั้ง และการจัดที่นั่งของผู้เดินทาง เป็นการจัดการภายในของสายการบิน ทางบริษัทไม่สามารถเข้าไปเพื่อแทรกแซงได้
5. ค่าอาหาร ค่าเข้าชม และ ค่ายานพาหนะทุกชนิด ตามที่ระบุไว้ในรายการทัวร์ข้างต้น
6. เจ้าหน้าที่บริษัทฯ คอยอำนวยความสะดวกตลอดการเดินทาง



7. ค่าน้ำหนักกระเป๋า **สัมภาระ-โหลดใต้ท้องเครื่อง 30 กิโลกรัม ถัดขึ้นเครื่องได้ 7 กิโลกรัม** และค่าประกันวินาศภัยเครื่องบินตามเงื่อนไขของแต่ละสายการบินที่มีการเรียกเก็บ และกรณีน้ำหนักสัมภาระเกินท่านต้องเสียค่าปรับตามที่สายการบินเรียกเก็บ
8. การประกันการเดินทาง บริษัทฯได้จัดทำแผนประกันภัยการเดินทางสำหรับผู้เดินทางไปต่างประเทศ กับ Allianz Travel แบบแผนประกันภัย Group tour โดยแผนประกันจะครอบคลุมการรักษากรณีสถานการณ์ลูกค้าติดเชื้อโควิด-19 หรืออุบัติเหตุต่างๆ ซึ่งเกิดขึ้นภายในวันเดินทาง และลูกค้าต้องทำการรักษาในโรงพยาบาลที่ประกันครอบคลุมการรักษาเท่านั้น (เข้ารับรักษาในรูปแบบอื่นๆประกันจะไม่ครอบคลุม) ซึ่งสามารถศึกษาข้อมูลเพิ่มเติมจากเจ้าหน้าที่ได้ กรณีลูกค้าต้องการซื้อประกันเพิ่มวงเงินคุ้มครอง เพิ่มความคุ้มครอง สามารถแจ้ง บริษัทฯ ซึ่งความคุ้มครองและข้อยกเว้น เป็นไปตามเงื่อนไขกรมธรรม์ประกันภัย ประกันภัยเดินทางอันนี้โดยทั้งนี้การทำประกันนี้จากบริษัท มากกว่าข้อบังคับ ตาม พ.ร.บ. ธุรกิจนำเที่ยว ที่บังคับให้บริษัทนำเที่ยว ทำประกันเฉพาะอุบัติเหตุในการเดินทางเท่านั้น แต่ทั้งนี้ ท่านสามารถศึกษาเงื่อนไขความคุ้มครองและข้อยกเว้นเพิ่มเติมจากเว็บไซต์ Allianz ได้กรณีท่านต้องการซื้อความคุ้มครองเพิ่มเติมสามารถแจ้งความประสงค์มาที่บริษัทฯ
9. ค่ารถปรับอากาศน้ำเที่ยวตามระบุไว้ในรายการ พร้อมคนขับรถ (กฎหมายไม่อนุญาตให้คนขับรถเกิน 12 ชม./วัน)
10. ค่า Vat 7% และ ค่าภาษีหัก ณ ที่จ่าย 3%

### **อัตราค่าบริการนี้ไม่รวม**

1. ค่าทำหนังสือเดินทางไทย และเอกสารต่างด้าวต่างๆ จากท่าน
2. ค่าบริการและยี่วนีซ่าเซงเกิน 5,500 บาท
3. ค่าใช้จ่ายอื่นๆ ที่นอกเหนือจากรายการระบุ อาทิเช่น ค่าอาหาร เครื่องดื่ม ค่าช้อปปิ้ง ค่าโทรศัพท์ เป็นต้น
4. ค่าภาษีทุกรายการคิดจากยอดบริการ, ค่าภาษีเดินทาง (ถ้ามีการเรียกเก็บ)
5. ค่าภาษีน้ำมันที่สายการบินเรียกเก็บเพิ่มภายหลังจากทางบริษัทฯ ได้ออกตั๋วเครื่องบิน และได้ทำการขายโปรแกรมไปแล้ว
7. ค่าพนักงานยกกระเป๋าที่โรงแรม
8. ค่าทิปโกลด์ คนขับรถ ท่านละ **60 EUR /ท่าน** สำหรับหัวหน้าทัวร์แล้วแต่ความประทับใจ

**กรณีวีซ่าไม่ได้รับการอนุมัติจากสถานทูต(วีซ่าไม่ผ่าน) และท่านได้ชำระค่าทัวร์มาแล้ว ทางบริษัทขอเก็บเฉพาะค่าใช้จ่ายที่เกิดขึ้นจริง เช่นค่าวีซ่าและค่าบริการยี่วนีซ่า/ค่ามัดจำตัวเครื่องบิน**

**หมายเหตุ :** กรุณาอ่านศึกษารายละเอียดทั้งหมดก่อนทำการจอง เพื่อความถูกต้องและความเข้าใจตรงกันระหว่างท่านลูกค้าและบริษัทฯ และเมื่อท่านตกลงชำระเงินมัดจำหรือค่าทัวร์ทั้งหมดกับทางบริษัทฯ แล้ว ทางบริษัทฯ จะถือว่าท่านได้ยอมรับเงื่อนไขข้อตกลงต่างๆ ทั้งหมด

1. บริษัทฯ ขอสงวนสิทธิ์ที่จะเลื่อนการเดินทางหรือปรับราคาค่าบริการขึ้นในกรณีที่ผู้ร่วมคณะไม่ถึง 20 ท่าน
2. ขอสงวนสิทธิ์การเก็บค่าน้ำมันและภาษีสนามบินทุกแห่งเพิ่ม หากสายการบินมีการปรับขึ้นก่อนวันเดินทาง
3. บริษัทฯ ขอสงวนสิทธิ์ในการเปลี่ยนเที่ยวบิน โดยมีต้องแจ้งให้ทราบล่วงหน้าอันเนื่องจากสาเหตุต่างๆ
4. บริษัทฯ จะไม่รับผิดชอบใดๆ ทั้งสิ้น หากเกิดกรณีความล่าช้าจากสายการบิน, การยกเลิกบิน, การประท้วง, การนัดหยุดงาน, การก่อการจลาจล, ภัยธรรมชาติ, การนำสิ่งของผิดกฎหมาย ซึ่งอยู่นอกเหนือความรับผิดชอบของบริษัทฯ
5. บริษัทฯ จะไม่รับผิดชอบใดๆ ทั้งสิ้น หากเกิดสิ่งของสูญหาย อันเนื่องเกิดจากความประมาทของท่าน, เกิดจากการโจรกรรม และ อุบัติเหตุจากความประมาทของนักท่องเที่ยวเอง
6. เมื่อท่านตกลงชำระเงินมัดจำหรือค่าทัวร์ทั้งหมดกับทางบริษัทฯ แล้วทางบริษัทฯ จะถือว่าท่านได้ยอมรับเงื่อนไขข้อตกลงต่างๆ ทั้งหมด



7. รายการนี้เป็นเพียงข้อเสนอที่ต้องได้รับการยืนยันจากบริษัทฯ อีกครั้งหนึ่ง หลังจากได้สำรองโรงแรมที่พักในต่างประเทศเรียบร้อยแล้ว โดยโรงแรมจัดในระดับใกล้เคียงกัน ซึ่งอาจจะปรับเปลี่ยนตามที่ระบุในโปรแกรม
8. การจัดการเรื่องห้องพัก เป็นสิทธิของโรงแรมในการจัดห้องพักให้กับกรุ๊ปที่เข้าพัก โดยมีห้องพักสำหรับผู้สูบบุหรี่/ปลอดบุหรี่ได้ โดยอาจจะขอเปลี่ยนห้องได้ตามความประสงค์ของผู้ที่พัก ทั้งนี้ขึ้นอยู่กับความพร้อมให้บริการของโรงแรม และไม่สามารถรับประกันได้
9. กรณีผู้เดินทางต้องการความช่วยเหลือเป็นพิเศษ อาทิเช่น **ใช้วีลแชร์ กรุณาแจ้งบริษัทฯ อย่างน้อย 14 วัน ก่อนการเดินทาง** มิฉะนั้น บริษัทฯ ไม่สามารถจัดการได้ล่วงหน้าได้
10. มัคคุเทศก์ พนักงานและตัวแทนของผู้จัด ไม่มีสิทธิในการให้คำสัญญาใดๆ ทั้งสิ้นแทนผู้จัด นอกจากนี้เอกสารลงนามโดยผู้มีอำนาจของผู้จัดกำกับเท่านั้น
11. ผู้จัดจะไม่รับผิดชอบและไม่สามารถคืนค่าใช้จ่ายต่างๆ ได้เนื่องจากเป็นการเหมาจ่ายกับตัวแทนต่างๆ ในกรณีที่ผู้เดินทางไม่ผ่านการพิจารณาในการตรวจคนเข้าเมือง-ออกเมือง ไม่ว่าจะเป็นกองตรวจคนเข้าเมืองหรือกรมแรงงานของทุกประเทศในรายการท่องเที่ยว อันเนื่องมาจากการกระทำที่ส่อไปในทางผิดกฎหมาย การหลบหนี เข้าออกเมือง เอกสารเดินทางไม่ถูกต้อง หรือ การถูกปฏิเสธในกรณีอื่นๆ
12. การประกันการเดินทาง บริษัทฯได้จัดทำแผนประกันภัยการเดินทางสำหรับผู้เดินทางไปต่างประเทศ กับ **Allianz Travel แบบแผนประกันภัย Group tour** โดยแผนประกันจะครอบคลุมการรักษากรณีลูกค้าติดเชื้อโควิด-19 หรืออุบัติเหตุต่างๆ **ซึ่งเกิดขึ้นภายในวันเดินทาง และลูกค้าต้องทำการรักษาในโรงพยาบาลที่ประกันครอบคลุมการรักษาเท่านั้น (เข้ารับรักษาในรูปแบบอื่นๆประกันจะไม่ครอบคลุม)** ซึ่งสามารถศึกษาข้อมูลเพิ่มเติมจากเจ้าหน้าที่ได้ กรณีลูกค้าต้องการซื้อประกันเพิ่มวงเงินคุ้มครอง เพิ่มความคุ้มครอง สามารถแจ้ง บริษัทฯ ซึ่งความคุ้มครองและข้อยกเว้น เป็นไปตามเงื่อนไขกรมธรรม์ประกันภัยประกันภัยเดินทางอันนี้โดยทั้งนี้การทำประกันนี้จากบริษัท มากกว่าข้อบังคับ ตาม พ.ร.บ. ธุรกิจนำเที่ยว ที่บังคับให้บริษัทนำเที่ยว ทำประกันเฉพาะอุบัติเหตุในการเดินทางเท่านั้น แต่ทั้งนี้ ท่านสามารถศึกษาเงื่อนไขความคุ้มครองและข้อยกเว้นเพิ่มเติมจากเว็บไซต์ Allianz ได้กรณีท่านต้องการซื้อความคุ้มครองเพิ่มเติมสามารถแจ้งความประสงค์มาที่บริษัทฯ
13. มัคคุเทศก์ พนักงานและตัวแทนของผู้จัด ไม่มีสิทธิในการให้คำสัญญาใด ๆ ทั้งสิ้นแทนผู้จัด นอกจากนี้เอกสารลงนามโดยผู้มีอำนาจของผู้จัดกำกับเท่านั้น
14. ผู้จัดจะไม่รับผิดชอบและไม่สามารถคืนค่าใช้จ่ายต่างๆ ได้เนื่องจากเป็นการเหมาจ่ายกับตัวแทนต่างๆ ในกรณีที่ผู้เดินทางไม่ผ่านการพิจารณาในการตรวจคนเข้าเมือง-ออกเมือง ไม่ว่าจะเป็นกองตรวจคนเข้าเมืองหรือกรมแรงงานของทุกประเทศในรายการท่องเที่ยว อันเนื่องมาจากการกระทำที่ส่อไปในทางผิดกฎหมาย การหลบหนี เข้าออกเมือง เอกสารเดินทางไม่ถูกต้อง หรือ การถูกปฏิเสธในกรณีอื่นๆ



## ประกอบการยื่นคำร้องขอวีซ่าเชงเก้น

### ระยะเวลาดำเนินการพิจารณาวีซ่า 25-30 วันทำการ

**ผู้สมัครต้องเดินทางมาแสดงตัว และสแกนลายนิ้วมือ ตามวันเวลาดังหมายยื่นวีซ่า**  
โปรดดำเนินการตามคำแนะนำของเจ้าหน้าที่ เนื่องจากสถานทูตมีการเปลี่ยนแปลงข้อกำหนดเงื่อนไข  
รวมถึงเอกสารที่ใช้สำหรับยื่นคำร้องขอวีซ่าอยู่เป็นประจำ

#### 1. พาสปอร์ตเล่มปัจจุบัน (Passport)

มีอายุไม่น้อยกว่า 6 เดือน ก่อนวันหมดอายุ โดยนับจากวันที่เดินทางกลับมาถึงประเทศไทย  
และมีจำนวนหน้าคงเหลือ ไม่น้อยกว่า 3 หน้า เพื่อให้ทางสถานทูตติดแปะหน้าวีซ่าเชงเก้น  
(หากมีอายุไม่เพียงพอ กรุณาดำเนินการทำพาสปอร์ตเล่มใหม่ ก่อนจัดส่งให้กับเจ้าหน้าที่)



หมายเหตุ: หากพาสปอร์ตเล่มเก่าของท่าน เคยได้รับวีซ่าเชงเก้น อเมริกา และแคนาดา  
กรุณาถ่ายสำเนาหน้าพาสปอร์ตเล่มเก่า และสำเนานหน้าวีซ่าที่เคยได้รับ จัดส่งให้กับทางบริษัทฯ

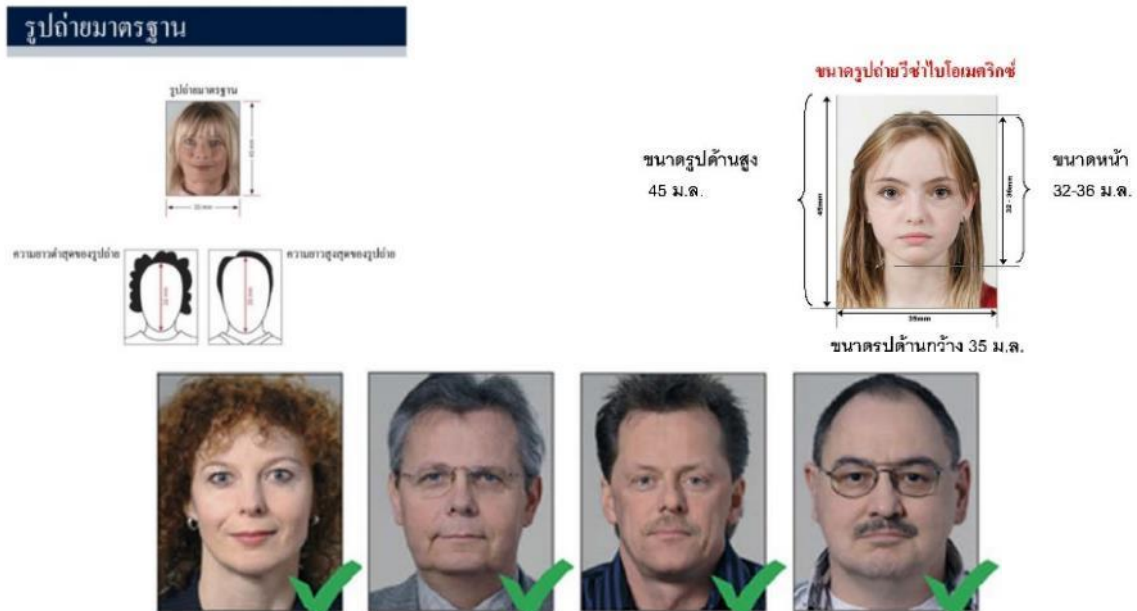
#### 2. รูปถ่าย จำนวน 2 ใบ (Photo)

ถ่ายภาพสี ใบน้ามองตรง จากหลังสีขาว (ขนาด 2x1.5 นิ้ว หรือ 4.5x3.5 เซนติเมตร)

รูปถ่ายมีอายุไม่เกิน 3 เดือน ห้ามตกแต่งรูป, ห้ามสวมแว่นตา, ห้ามใส่เครื่องประดับ, ห้ามใส่คอนแทคเลนส์, ห้ามเห็นฟันโดยเด็ดขาด  
รูปถ่ายต้องเปิดให้เห็นหน้าผาก และเห็นใบหูชัดเจน โดยต้องเป็นรูปที่ถ่ายจากร้านถ่ายรูปเท่านั้น

(ใบน้าใหญ่ ชัดเจน 70-80 % ของขนาดภาพ)


**รูปถ่ายมาตรฐาน**



ขนาดรูปด้านสูง 45 ม.ล.

ขนาดรูปด้านกว้าง 35 ม.ล.

ขนาดหน้า 32-36 ม.ล.



**\*\* ห้ามขีดเขียน แหม็ก หรือใช้คลิปบอร์ดหนีบกระดาษ ซึ่งอาจส่งผลให้รูปถ่ายชำรุด และไม่สามารถใช้งานได้ \*\***



### 3. เอกสารส่วนตัว (Personal evidence)

- สำเนาทะเบียนบ้าน / สำเนาบัตรข้าราชการ (ภาษาไทย)

**หากมีเอกสารอื่นๆ เพิ่มเติม** (ถ้ามี) **ท่านจำเป็นต้องยื่นเอกสารให้สถานทูตตรวจสอบ พร้อมแปลเป็นภาษาอังกฤษ ดังนี้**

- สำเนาทะเบียนสมรส / สำเนาใบหย่าร้าง / สำเนาใบมรณะบัตร (กรณีคู่สมรสเสียชีวิต)
- สำเนาใบเปลี่ยนชื่อ - นามสกุล (จำเป็น หากเคยมีการเปลี่ยนแปลง)

**กรณีเด็กอายุต่ำกว่า 18 ปี (บิดาและมารดาเดินทางไปด้วย)** **จำเป็นต้องยื่นเอกสารเพิ่ม พร้อมแปลเป็นภาษาอังกฤษ ดังนี้**

- สำเนาสูติบัตร / สำเนาใบเกิด (ของเด็ก)
- สำเนาทะเบียนบ้าน (ของบิดาและมารดา ที่มีอำนาจปกครองบุตร ตามกฎหมาย)
- สำเนาทะเบียนสมรส/สำเนาทะเบียนหย่า/สำเนาใบมรณะบัตร (ของบิดาและมารดา ที่มีอำนาจปกครองบุตร ตามกฎหมาย)

**กรณีเด็กอายุต่ำกว่า 18 ปี (บิดา/มารดา ไม่ได้เดินทาง)** **จำเป็นต้องยื่นเอกสารเพิ่ม พร้อมแปลเป็นภาษาอังกฤษ ดังนี้**

- สำเนาสูติบัตร / สำเนาใบเกิด (ของเด็ก)
- สำเนาทะเบียนบ้าน (ของบิดาและมารดา ที่มีอำนาจปกครองบุตร ตามกฎหมาย)
- สำเนาทะเบียนสมรส/สำเนาทะเบียนหย่า/สำเนาใบมรณะบัตร (ของบิดาและมารดา ที่มีอำนาจปกครองบุตร ตามกฎหมาย)
- หนังสือยินยอมจากบิดา และมารดา / สำเนาพาสปอร์ตบิดา และมารดา

โดยต้องมีใบอนุญาตจากผู้ปกครอง บิดา-มารดาเท่านั้น หากเด็กเดินทางไปกับบิดาเพียงผู้เดียว จะต้องมหนังสือรับรองยินยอมให้บุตรเดินทางจากมารดา หรือหากเด็กเดินทางกับมารดาเพียงผู้เดียว จะต้องมหนังสือรับรองยินยอมให้บุตรเดินทางจากบิดา หากเด็กไม่ได้เดินทางกับบิดา-มารดา จะต้องมหนังสือรับรอง ยินยอมให้บุตรเดินทางกับบุคคลที่สาม พร้อมกับยินยอมสนับสนุนค่าใช้จ่ายการเดินทางให้กับเด็ก โดยสามารถขอเอกสารได้ที่สำนักงานเขต/อำเภอตามหลักฐานที่อยู่ตามทะเบียนบ้านของท่าน (พร้อมแนบสำเนาพาสปอร์ต/สำเนาบัตรประชาชนของบิดา-มารดา) โดยมีนายอำเภอหรือผู้อำนวยการเขต ลงนามและประทับตรารับรองจากทางราชการอย่างถูกต้องตามกฎหมาย โดยวันนัดหมายที่เด็กแสดงตัวยื่นคำร้องขอวีซ่า บิดา-มารดา จำเป็นต้องเดินทางไปแสดงตัวพร้อมกับบุตร และเซ็นเอกสารต่อหน้าเจ้าหน้าที่รับยื่นวีซ่า **กรณีบิดา-มารดาหย่าร้าง จะต้องแนบสำเนาใบหย่า และมีกรสลักหลังโดยมีรายละเอียดว่าฝ่ายใดเป็นผู้มีอำนาจปกครองบุตรแต่เพียงผู้เดียว**

จากนั้น ผู้ปกครองจำเป็นต้องนำหนังสือยินยอมให้บุตรเดินทางไปต่างประเทศ (ทั้งฉบับภาษาไทย และฉบับภาษาอังกฤษ) ส่งให้กรมการกงสุล กระทรวงระหว่างประเทศ ประทับตราลงนาม อนุมัติให้เด็กเดินทางไปต่างประเทศ ก่อนนำส่งบริษัททัวร์ (สามารถขอดูตัวอย่างได้ที่แผนกวีซ่าของบริษัททัวร์)

### 4. หลักฐานการทำงาน / หนังสือรับรองการทำงาน (Proof of Work)

**4.1 กรณีเป็นพนักงานทั่วไป ทั้งภาครัฐและเอกชน** ใช้หนังสือรับรองการทำงานจากบริษัทที่ท่านทำงานปัจจุบัน โดยระบุตำแหน่งงาน, เงินเดือนที่ได้รับ, วัน เดือน ปี ที่เริ่มทำงาน, และช่วงเวลาที่ขอลางานไปเที่ยว (โดยไม่ต้องระบุชื่อประเทศ ให้ใช้ European แทน) และกลับมาปฏิบัติงานตามปกติหลังครบกำหนดวันลา พร้อมประทับตราบริษัท และลงนามผู้มีอำนาจอย่างชัดเจน (เอกสารมีอายุ 30 วัน ก่อนยื่นคำร้องขอวีซ่า และเอกสาร จำเป็นต้องเป็นภาษาอังกฤษ เท่านั้น)



- 4.2 กรณีที่เป็นเจ้าของกิจการ** ใช้สำเนาใบทะเบียนการค้า (พค.0403), หนังสือรับรองการจดทะเบียนบริษัทฯ (DBD)  
*(คัดสำเนาไม่เกิน 90 วัน พร้อมแปลเป็นภาษาอังกฤษ)*
- 4.3 กรณีที่เป็นนักเรียน/นักศึกษา** ใช้หนังสือรับรองการศึกษา ฉบับจริง จากสถาบันการศึกษาเท่านั้น สถานทูตไม่รับพิจารณา  
บัตรนักเรียน, ใบประกาศนียบัตร และใบรับรองผลการเรียน  
*(เอกสารมีอายุ 30 วัน ก่อนยื่นคำร้องขอวีซ่า และเอกสาร จำเป็นต้องเป็นภาษาอังกฤษ เท่านั้น)*
- 4.4 กรณีเป็นแม่บ้าน** ใช้สำเนาทะเบียนสมรส/ใบมรณะ (กรณีคู่สมรสเสียชีวิต), หลักฐานการเงินของตนเองหรือสามี ในกรณี  
ที่ไม่ได้เดินทางร่วมกันกับสามี จำเป็นต้องมีจดหมายรับรองค่าใช้จ่ายจากสามี (Sponsor Letter) ระบุชื่อ-สกุล วัน เดือน ปีเกิด  
ของสามีและบุตร ที่มีความสัมพันธ์ร่วมกัน  
*(ผู้สมัคร จำเป็นต้องเขียนจดหมายชี้แจง บรรยายเป็นภาษาอังกฤษเท่านั้น)*
- 4.5 กรณีกิจการที่ไม่ได้จดทะเบียน** อาทิ อาชีพอิสระ (Freelance), ธุรกิจขายสินค้าออนไลน์ ฯลฯ จำเป็นต้องเขียนจดหมาย  
แนะนำตนเอง ชี้แจงรายละเอียดการทำงาน แหล่งที่มาของรายได้ พร้อมแนบหลักฐานหรือเอกสารประกอบการพิจารณา อาทิ รูป  
ถ่าย, สัญญาเช่า, สัญญาซื้อขาย, ใบเสร็จรับเงิน, โฉนดที่ดิน, หลักฐานอ้างอิงอื่นๆ ฯลฯ  
*(ผู้สมัคร จำเป็นต้องเขียนจดหมายชี้แจง บรรยายเป็นภาษาอังกฤษเท่านั้น)*

## 5. หลักฐานการเงิน (Financial evidence)

### 5.1 กรณีออกค่าใช้จ่ายเอง จำเป็นต้องใช้เอกสาร ดังต่อไปนี้

- 5.1.1 **Bank Certificate** หนังสือรับรองฐานะการเงินจากธนาคาร ระบุสกุลเงิน EUR  
(สะกด ชื่อ-สกุล เป็นภาษาอังกฤษ ตรงกับพาสปอร์ตเล่มปัจจุบันที่ใช้เดินทาง)
- 5.1.2 **Bank Statement** รายการเดินบัญชีย้อนหลัง 6 เดือน จากธนาคาร (1ชุด / ผู้สมัครเพียง 1ท่าน)  
กรุณาเลือกบัญชีที่มีประวัติการเดินบัญชีที่สมบูรณ์ มียอดเงิน เข้า-ออก สม่าเสมอ และมียอดเงินคงเหลือ  
อยู่ในบัญชีนั้นๆ ไม่ต่ำกว่า 6 หลัก เพื่อแสดงให้เห็นว่ามีฐานะทางการเงินเพียงพอ ครอบคลุมกับค่าใช้จ่ายได้  
อย่างไม่เดือดร้อนเมื่อท่านเดินทางกลับสู่ภูมิลำเนา  
(สะกด ชื่อ-สกุล เป็นภาษาอังกฤษ ตรงกับพาสปอร์ตเล่มปัจจุบันที่ใช้เดินทาง)

### 5.2 กรณีผู้เดินทางไม่ได้ออกค่าใช้จ่ายเอง มีผู้สนับสนุนค่าใช้จ่าย

- 5.2.1 **Bank Guarantee** หนังสือรับรองฐานะทางการเงินจากธนาคาร เพื่อสนับสนุนค่าใช้จ่ายให้กับบุคคลอื่น  
(สะกด ชื่อ-สกุล เจ้าของบัญชี และผู้สมัคร เป็นภาษาอังกฤษ ตรงกับพาสปอร์ตเล่มปัจจุบันที่ใช้เดินทาง)
- 5.2.2 **Bank Statement** รายการเดินบัญชีย้อนหลัง 6 เดือน ของผู้ให้การสนับสนุน (1ชุด / ผู้สมัครเพียง 1ท่าน)  
กรุณาเลือกบัญชีที่มีประวัติการเดินบัญชีที่สมบูรณ์ มียอดเงิน เข้า-ออก สม่าเสมอ และมียอดเงินคงเหลืออยู่ใน  
บัญชีนั้นๆ ไม่ต่ำกว่า 6 หลัก เพื่อแสดงให้เห็นว่ามีฐานะทางการเงินเพียงพอ ครอบคลุมกับค่าใช้จ่ายได้อย่างไม่  
เดือดร้อนเมื่อท่านเดินทางกลับสู่ภูมิลำเนา
- 5.2.3 **Sponsor Letter** ผู้ให้การสนับสนุน จำเป็นต้องเขียนจดหมายชี้แจงความสัมพันธ์ระหว่างกัน พร้อมระบุวัน  
ประสงคในการสนับสนุน และวันเดินทางที่ไปท่องเที่ยวตามโปรแกรมทัวร์  
(โปรดติดต่อบริษัทฯ เพื่อขอตัวอย่าง)

หมายเหตุ: สำหรับประเทศอิตาลี และสาธารณรัฐเช็ก

ผู้ที่สามารถสนับสนุนค่าใช้จ่ายให้ผู้เดินทางได้ จำเป็นต้องเป็นบิดา/มารดา/พี่-น้องท้องเดียวกัน สายเลือดเดียวกันเท่านั้น !!

กรุณาระบุ ชื่อ-สกุล ลงในจดหมายชี้แจงเป็นภาษาอังกฤษ และสะกดชื่อ - สกุล ให้ตรงกับพาสปอร์ตที่ใช้เดินทาง





### Bank Certificate & Bank Statement

จำเป็นต้องขอจากธนาคาร เป็นภาษาอังกฤษ เท่านั้น

จำเป็นต้องให้เจ้าหน้าที่ธนาคาร ประทับตราสำคัญ พร้อมลงนามรับรองเอกสาร เท่านั้น

#### 6. International Vaccine Certificate

ประวัติการได้รับวัคซีน ฉบับภาษาอังกฤษ International ที่ออกโดยกรมควบคุมโรค กระทรวงสาธารณสุข

#### 7. ใบตรวจเอกสาร และ แบบฟอร์มกรอกข้อมูลส่วนตัว สำหรับยื่นคำร้องขอวีซ่าเชงเก้น

**เพื่อประโยชน์ในการยื่นวีซ่า** กรุณากรอกแบบฟอร์มสำหรับยื่นวีซ่าท้ายโปรแกรมทัวร์ให้ตรงกับข้อมูลความเป็นจริง เนื่องจากบริษัทฯ ต้องนำส่งข้อมูลให้กับทางสถานทูตพิจารณา เพื่ออนุมัติคำร้องขอวีซ่า และทางบริษัทฯ ไม่สามารถกรอกประวัติ/ข้อมูลส่วนตัวแทนผู้สมัครได้ หากสถานทูตตรวจพบว่าข้อมูลของท่านเป็นเท็จ/ข้อมูลไม่ถูกต้องกับความเป็นจริง ท่านอาจถูกปฏิเสธวีซ่า หรืออาจส่งผลให้ระยะเวลาดำเนินการพิจารณาเอกสารล่าช้ามากยิ่งขึ้น

**เมื่อท่านชำระเงินมัดจำค่าทัวร์เรียบร้อยแล้ว** กรุณากรอกข้อมูลในแบบฟอร์มท้ายรายการทัวร์ **พร้อมจัดส่งให้กับบริษัทฯ ทันที !!** หากดำเนินการล่าช้า อาจส่งผลต่อกระบวนการพิจารณาวีซ่า บริษัทฯ ขอสงวนสิทธิ์ไม่รับผิดชอบทุกกรณี

**การบิดเบือนข้อเท็จจริงประการใดก็ตาม** อาจจะถูกกระจับมิให้เดินทางเข้าประเทศในกลุ่มเชงเก้นเป็นการถาวร และถึงแม้ว่าท่านจะถูกปฏิเสธวีซ่า สถานทูตไม่คืนค่าธรรมเนียมที่ท่านได้ชำระไปแล้วทุกกรณี

**หากถูกปฏิเสธวีซ่า และมีความประสงค์ที่จะยื่นคำร้องขอวีซ่าใหม่** ผู้สมัครต้องชำระค่าธรรมเนียมใหม่ทุกครั้ง

บางกรณี **สถานทูตอาจมีการสุ่มเรียกสัมภาษณ์ผู้สมัครบางท่าน** ทางบริษัทฯ ขอความร่วมมือในการเชิญท่านไปสัมภาษณ์ตามที่สถานทูตนัดหมาย (โปรดแต่งกายสุภาพ) ทั้งนี้บริษัทฯ จะส่งเจ้าหน้าที่เพื่อไปอำนวยความสะดวกแก่ท่าน ตลอดจนช่วยประสานงานกับทางการสถานทูต และหากสถานทูตมีความประสงค์ขอเอกสารเพิ่มเติมจากทางบริษัทฯ ใคร่ขอความร่วมมือให้ท่านจัดส่งเอกสารดังกล่าวให้กับทางบริษัทฯ เพื่อนำส่งสถานทูตเช่นกัน

**กรณียกเลิกการเดินทาง**ภายหลังจากได้รับวีซ่าแล้ว ทางบริษัทฯ ขอสงวนสิทธิ์นำเรียนสถานทูตเพื่อพิจารณาต่อวีซ่าของท่าน เนื่องจากการขอวีซ่าในแต่ละประเทศจะถูกบันทึกไว้เป็นสถิติในนามของบริษัทฯ



เอกสารทุกฉบับที่ใช้ประกอบการยื่นคำร้องขอวีซ่า ต้องแปลเป็นภาษาอังกฤษเท่านั้น !!

พร้อมแนบสำเนาฉบับภาษาไทย (โดยไม่จำเป็นต้องเซ็นรับรองสำเนาถูกต้อง)

**เพื่อความสะดวกในการยื่นวีซ่า กรุณาจัดเตรียมเอกสารให้สมบูรณ์ และทางบริษัทไม่มีนโยบายรับแปลเอกสาร**

**Checklist for Visa Application (เช็คลิสต์สำหรับตรวจเอกสาร)**

กรุณาระบุ ชื่อ รหัส รายการทัวร์ และวันที่เดินทาง  
พร้อมกรอกข้อมูลท้ายรายการ ก่อนนำเอกสารส่งบริษัทฯ

โปรแกรมทัวร์ : .....

วันที่เดินทาง : .....

ชื่อ-สกุล ผู้สมัครวีซ่า (ENG) : .....

บริษัทที่จองทัวร์ : .....

เอกสารประกอบการขอสมัครวีซ่า สำหรับนำเสนอบริษัททัวร์	ฉบับจริง (ชุด)	สำเนา (ชุด)	หมายเหตุ อื่นๆ
Passport (หนังสือเดินทาง เล่มปัจจุบัน)			
Passport (หนังสือเดินทาง เล่มเก่า) <b>ถ้ามี โปรดระบุจำนวน ..... เล่ม</b>			
Photo (รูปถ่าย)			
Certificate of Employment (หนังสือรับรองสถานะการทำงาน)			
Certificate of Study (หนังสือรับรองสถานะการศึกษา)			
Bank Certificate (หนังสือรับรองฐานะทางการเงิน จากธนาคาร)			
Bank Statement (รายการเดินบัญชีย้อนหลัง 6 เดือน จากธนาคาร)			
International Vaccine Certificate			
Visa Application (ใบสมัครวีซ่า เช่นชื่อเหมือนพาสปอร์ต)			
เอกสารส่วนตัว - สำเนา ใบเกิด/ใบสูติบัตร - สำเนา ทะเบียนบ้าน - สำเนา ใบทะเบียนสมรส - สำเนา ใบหย่าร้าง - สำเนา ใบเปลี่ยนชื่อตัว - สำเนา ใบเปลี่ยนนามสกุล - สำเนา บัตรประจำตัวประชาชน - สำเนา บัตรข้าราชการ			

Date วัน/เดือน/ปี ที่จัดส่ง: .....

Application's Signature เช่นชื่อเหมือนพาสปอร์ต: .....



หมายเหตุ: โปรดตรวจสอบความถูกต้อง ก่อนลงนาม และนำเอกสารส่งให้กับบริษัททัวร์ ตามลำดับ  
ดังนี้ บริษัทฯ ขอสงวนสิทธิ์ในการตรวจรับเอกสาร โดยอ้างอิงจากใบ Checklist ที่ผู้สมัครจัดส่งมาเท่านั้น.

## แบบฟอร์มกรอกข้อมูลส่วนตัว ยื่นคำร้องขอสมัครวีซ่าเชงเก้น

โปรดกรอกรายละเอียดให้ครบถ้วน เพื่อประโยชน์ในการยื่นวีซ่าของท่าน **(กรอกข้อมูลเป็นภาษาอังกฤษ)**

ชื่อ/รหัส รายการทัวร์ และวันที่เดินทางท่องเที่ยว โปรดระบุ .....

1. ชื่อ - นามสกุล ปัจจุบัน ตรงกับพาสปอร์ต (ภาษาอังกฤษ) .....

2. ชื่อ - สกุลเดิม ตอนเกิด (ภาษาอังกฤษ) .....

3. เพศ  ชาย  หญิง

4. ที่อยู่ตามสำเนาทะเบียนบ้าน **(ภาษาอังกฤษ)**

.....

..... รหัสไปรษณีย์ ..... อีเมลแอดเดรส .....

5. ที่อยู่พำนักปัจจุบัน กรณีไม่ตรงกับสำเนาทะเบียนบ้าน **(ภาษาอังกฤษ)**

.....

..... รหัสไปรษณีย์ ..... อีเมลแอดเดรส .....

6. โทรศัพท์มือถือ (โปรดระบุ) ..... โทรศัพท์บ้าน (ถ้ามี) .....

7. อาชีพปัจจุบัน .....

ตำแหน่งงาน (ตรงกับที่ระบุในหนังสือรับรองการทำงาน) .....

8. ชื่อสถานที่ทำงาน ธุรกิจร้านค้า โรงเรียน หรือมหาวิทยาลัย **(หากประกอบกิจการค้าขาย โปรดระบุอย่างชัดเจน)**

.....

ที่อยู่ทำงาน .....

รหัสไปรษณีย์ ..... โทรศัพท์ที่ทำงาน/โรงเรียน/มหาวิทยาลัย ..... อีเมล .....

9. รายได้ต่อเดือน ..... บาท

10. สถานภาพ  โสด  สมรส (ตามกฎหมาย)  อยู่กินฉันสามี (ไม่ได้จดทะเบียน)

หย่าร้าง  หม้าย

11. ชื่อ-สกุลคู่สมรส (ถ้ามี) ..... วัน/เดือน/ปี เกิด..... สถานที่เกิด .....

12. ชื่อ-สกุลของบิดา ..... วัน/เดือน/ปี เกิด..... สถานที่เกิด .....

13. ชื่อ-สกุลของมารดา ..... วัน/เดือน/ปี เกิด..... สถานที่เกิด .....

14. ท่านมี Passport เล่มเก่าล่าสุด หรือไม่ (ถ้ามี) โปรดระบุ



- 14.1 เลขพาสปอร์ต ..... วันออก ..... วันหมดอายุ ..... ยังคงอยู่/สูญหาย .....
- 14.2 เลขพาสปอร์ต ..... วันออก ..... วันหมดอายุ ..... ยังคงอยู่/สูญหาย .....
15. บุคคลที่เดินทางไปท่องเที่ยวด้วยในกริป และความสัมพันธ์ โปรดระบุ
- 15.1 ชื่อ-สกุล ..... เลขพาสปอร์ต ..... ความสัมพันธ์ .....
- 15.1 ชื่อ-สกุล ..... เลขพาสปอร์ต ..... ความสัมพันธ์ .....
16. ท่านเคยถูกปฏิเสธวีซ่า หรือไม่ (JAPAN / AMERICA / CANNADA / SCHENGEN / AUSTRALIA และอื่นๆ) โปรดระบุ
- 16.1 วีซ่าของประเทศที่เคยถูกปฏิเสธ ..... วัน/เดือนปี ที่ถูกปฏิเสธ .....
- เหตุผลที่ถูกปฏิเสธ .....
17. ท่านเคยถูกปฏิเสธ ไม่อนุญาตให้เดินทางเข้าประเทศใดบ้าง โปรดระบุ
- 16.1 ประเทศที่ถูกปฏิเสธ ไม่อนุญาตให้เดินทางเข้า ..... วัน/เดือนปี ที่ถูกปฏิเสธ .....
- เหตุผลที่ถูกปฏิเสธ .....
18. ท่านเคยได้รับวีซ่า Schengen ในระยะเวลา 3 ปีที่ผ่านมา หรือไม่ (โปรดระบุรหัสประเทศและเลขวีซ่า .....) )
- ไม่เคย
- เคยได้ ใช้ได้ตั้งแต่วันที่ ..... ถึงวันที่ .....
19. ท่านเคยพิมพ์ลายนิ้วมือเพื่อการขอวีซ่า Schengen ก่อนหน้านี้
- ไม่เคย  เคย (กรุณาระบุวัน/เดือน/ปี ที่ดำเนินการ หากทราบ) .....
20. ความรับผิดชอบค่าใช้จ่าย ในการดำรงชีพระหว่างการเดินทาง และระหว่างพำนัก (ตรงกับใบสมัครวีซ่าส่งสถานเอกอัครราชทูต)
- |   |  |
|---|--|
| <input type="checkbox"/> ตัวผู้ขอวีซ่าเอง | <input type="checkbox"/> มีผู้อื่นออกค่าใช้จ่ายให้ (บิดา-มารดา/ญาติ/บริษัท/องค์กร) |
| <input type="checkbox"/> เชื้อคเดินทาง    | กรุณาระบุชื่อ .....  |
| <input type="checkbox"/> บัตรเครดิต       | ความสัมพันธ์ .....   |
| <input type="checkbox"/> เงินสด           |  |

หมายเหตุ: หากจัดส่งเอกสารให้บริษัทฯล่าช้า อาจส่งผลกระทบต่อกระบวนการพิจารณาวีซ่าจากทางสถานทูต กรณีวีซ่าของท่าน  
ไม่ได้รับการอนุมัติทันตามกำหนดวันเดินทาง บริษัทขอสงวนสิทธิ์ไม่รับผิดชอบทุกกรณี

เมื่อท่านได้จองทำการจองโปรแกรมทัวร์ และชำระเงินมัดจำค่าทัวร์เรียบร้อยแล้ว

- กรุณาจัดส่งสำเนาหน้าพาสปอร์ต และ แบบฟอร์มใบกรอกข้อมูลสำหรับยื่นวีซ่า (เอกสารแนบท้ายโปรแกรมทัวร์) พร้อม  
จัดส่งให้กับบริษัทฯทันที !! หากดำเนินการล่าช้า อาจส่งผลกระทบต่อกระบวนการพิจารณาวีซ่า บริษัทฯ ขอสงวนสิทธิ์ ไม่รับผิดชอบ  
ทุกกรณี



- กรุณากรอกแบบฟอร์มให้ครบถ้วน ถูกต้อง และชัดเจน โดยข้อมูลที่ท่านกรอกต้องตรงกับเอกสารที่จะใช้ยื่นสถานทูต เนื่องจากข้อมูลทั้งหมด บริษัทฯจำเป็นต้องดำเนินการนำส่งสถานทูตผ่านระบบออนไลน์ หากนำส่งข้อมูลที่ไม่สอดคล้องกับความเป็นจริง อาจส่งผลกระทบต่อผลการพิจารณาวีซ่า
- หากหน่วยงานยังไม่สามารถออกหนังสือรับรองการงานฉบับจริงได้ กรุณากรอกข้อมูลการทำงานของท่านให้ชัดเจน ([S:U เป็นภาษาอังกฤษ](#)) ได้แก่ ชื่อบริษัท, ตำแหน่งงาน, ลักษณะงาน, เงินเดือนที่ได้รับ และวันเดือนปีที่เริ่มงาน

[เมื่อท่านได้รับยืนยันการเดินทาง/ใบนัดหมายสำหรับยื่นวีซ่า จากเจ้าหน้าที่ของบริษัทฯ](#)

- กรุณาจัดส่งหนังสือเดินทาง (Passport) และเอกสารฉบับจริงสำหรับยื่นวีซ่าให้กับบริษัทฯ **อย่างช้าไม่เกิน 2 สัปดาห์** ก่อนถึงวันนัดหมายยื่นวีซ่า
- ท่านจำเป็นต้องนำส่งหนังสือเดินทางเล่มเก่า เพื่อให้สถานทูตดูประวัติการเดินทางในช่วงที่ผ่านมา

**หมายเหตุ:** การอนุมัติวีซ่าเป็นดุลพินิจของทางสถานทูต บริษัทฯไม่มีส่วนเกี่ยวข้องใดๆทั้งสิ้น ทั้งนี้บริษัทเป็นเพียงตัวกลางที่คอยให้บริการ และอำนวยความสะดวกให้แก่ผู้เดินทางเท่านั้น